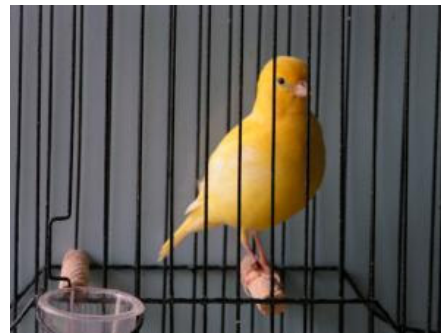




O FIFE FANCY



O Fife Fancy tem a sua origem na Escócia por volta de 1951, através da selecção do canário Border.

O Border era originalmente um canário pequeno. Depois da segunda Grande Guerra, face à perda dos plantéis e o número baixo de pássaros de qualidade, os criadores foram obrigados a utilizar outras raças para aumentar o número e também aperfeiçoar os exemplares com poucas características.

Os pássaros Norwich de pequeno tamanho foram bastante utilizados, o que resultou na produção de pássaros maiores, com cabeça redondas e grandes.

Os antigamente denominados WEE GEM (jóia da coroa), hoje apresentam-se com 14,15 cm e com a forma um tanto diferente dos pequenos pássaros cuja figura padrão aparecia em diversos livros editados nas décadas de 60 e 70 com certa de 13 cm.

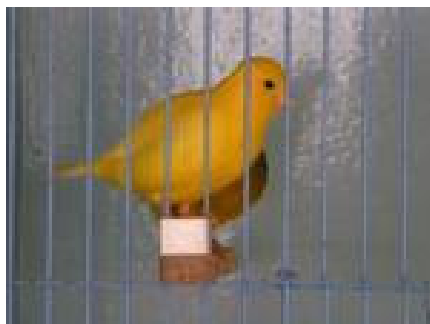
Cabeça tipo esfera, corpo tipo ovo, com contornos bem definidos, posição das patas em relação ao poleiro constitui um ângulo de 60º.
O fife fancy tem uma diferença em relação ao Border, o tamanho de 11cm.

O Fife Fancy é resultado de um grupo de criadores da Escócia (1951) que não aceitaram a disparidade de tamanho que o Border teve, e conservaram e apuraram os exemplares mais pequenos dando origem a esta raça, dando o nome de uma região da Escócia - "Fife".

Walter Lumsden, do reino de Fife, na Escócia, foi convidado a dar o nome à nova raça e denominou-a FIFE FANCY.

Lentamente a raça ganhou popularidade e em 1970 um FIFE foi premiado como o melhor canário do National Cage Birds, em Londres.

A raça nos últimos anos tem se expandido bastante em Portugal e, além do número, a qualidade dos pássaros apresentados é razoável.





Esta raça está inserida no Grupo V – Plumagem Lisa de Forma e Posição
O Fife Fancy tem 10 rubricas no julgamento do seu standard que são:

TAMANHO 25 Pontos	11 cm no <i>máximo</i> .
CABEÇA 10 Pontos	Cabeça pequena e esférica. Bico curto e cónico, nuca profunda. Olhos bem centrados.
CORPO E DORSO 10 Pontos	Corpo em forma de ovo. Peito arredondado, sem proeminência. Em forma de coração, visto de frente. Dorso redondo e ligeiramente abaulado.
ASAS 10 Pontos	De comprimento adequado ao corpo, juntando-se sobre o uropígio sem se cruzarem.
PLUMAGEM 10 Pontos	Lisa. Bem aderente ao corpo e de boa qualidade.
COR 10 Pontos	Cor rica e quente. São admitidas todas as cores menos a coloração artificial.
POSIÇÃO E MOVIMENTO 10 Pontos	Altiva. Semi-erguida a 60º. Cabeça bem levantada. Alegre, com movimentos graciosos.
PATAS 5 Pontos	As coxas curtas são parcialmente visíveis. Patas de comprimento médio.
CAUDA 5 Pontos	Curta e cerrada redonda na base.
SAÚDE E CONDIÇÃO 5 Pontos	Em boas condições de saúde, sem deformações ou outros defeitos.

A gaiola de exp é a mod C (Border) com dois poleiros.



Saudações